

KAKÉMONO 5



QUESTION 8 INÉGALITÉ PROFESSIONNELLE

- ☐ 5% ☐ 31% ☐ 51%

QUESTION 9 L'ENGAGEMENT DES FEMMES EN POLITIQUE

- ☐ 1946 ☐ 1965 ☐ 2000

KAKÉMONO 6



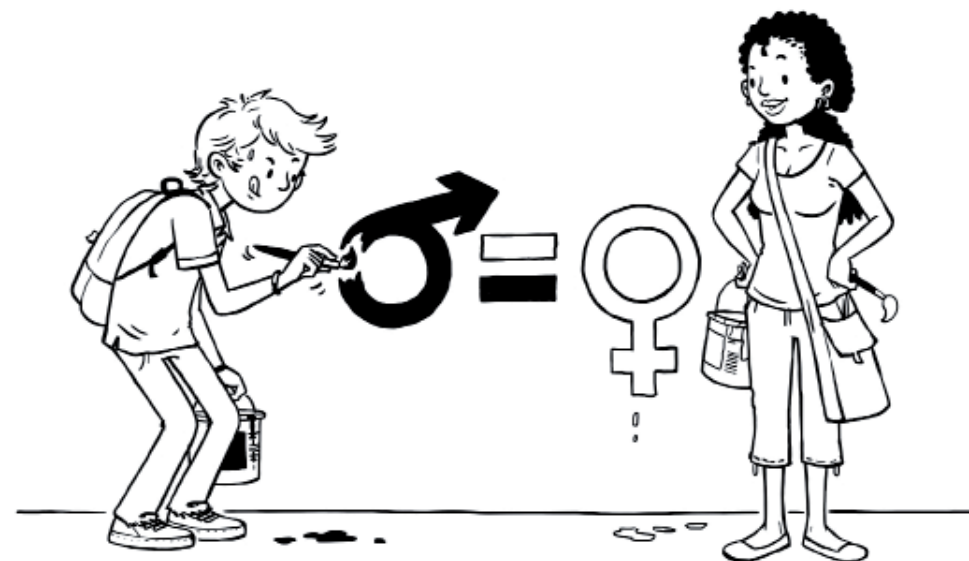
QUESTION 10 HARCÈLEMENT

- ☐ C'est une situation banale, une tentative de drague
☐ C'est du harcèlement
☐ Elle n'est pas polie si elle ne leur parle jamais
☐ Elle devrait changer de trajet

QUESTION 11 COMMENT RÉAGIR ?

- ☐ Je ne dis rien / je ne fais rien
☐ J'en parle à mon entourage (parents, ami-e-s, etc.)
☐ Je contacte le 119 / le 3919 / le Défenseur des droits
☐ Je contacte une association spécialisée

SEXES - IDENTITÉS - MASCULIN - FÉMININ - ÉDUCATION - FEMMES - STÉRÉOTYPES - PRÉJUGÉS - ÉGALITÉ FILLES-GARÇONS, PARLONS-EN ! « VOS RÉPONSES ! »



RÉPONDEZ AUX QUESTIONS EN PARCOURANT L'EXPO-QUIZ.
POUR CERTAINES QUESTIONS, PLUSIEURS RÉPONSES SONT POSSIBLES.

Une création

le moutard



Avec le soutien de

MINISTÈRE
DE L'ÉDUCATION
NATIONALE
ET DE LA JEUNESSE
Liberté
Égalité
Fraternité

DELEGATION RÉGIONALE
AUX DROITS DES FEMMES ET À
L'ÉGALITÉ DE TERRES ALTES
Liberté
Égalité
Fraternité

En partenariat avec

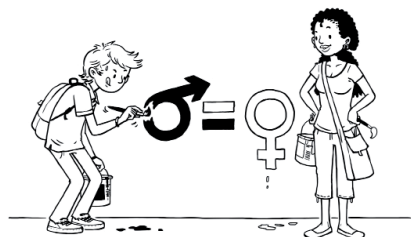
PRÉFET
DU RHÔNE
Liberté
Égalité
Fraternité

ACADÉMIE
DE NANTES
Liberté
Égalité
Fraternité

PRÉFET
DE LA RÉGION
PAYS DE LA LOIRE
Liberté
Égalité
Fraternité

Région
PAYS
de la
LOIRE

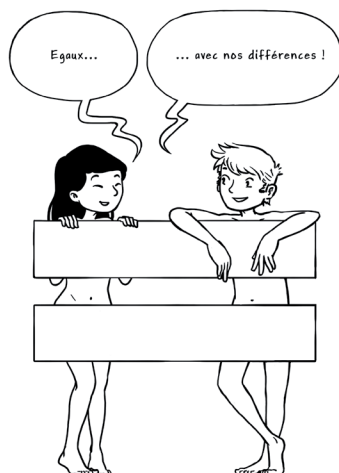
KAKÉMONO 1



QUESTION 1 AUX URNES CITOYENS, CITOYENNES !

- | | |
|------------------------|---------|
| 1. France | a. 1902 |
| 2. Turquie | b. 1934 |
| 3. Émirats arabes unis | c. 1944 |
| 4. Australie | d. 2006 |

KAKÉMONO 2



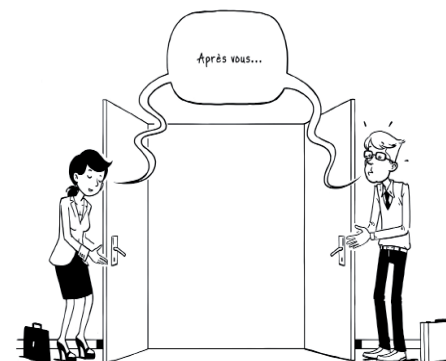
QUESTION 2 TOUS ÉGAUX

- ☐ 13 ☐ 18 ☐ 22

QUESTION 3 DISPOSER LIBREMENT DE SON CORPS

- ☐ La loi Neuwirth qui autorise la contraception orale (pilule)
- ☐ La loi Veil qui autorise l'interruption volontaire de grossesse
- ☐ La loi relative aux violences faites spécifiquement aux femmes

KAKÉMONO 3



QUESTION 4 FEMMES, HOMMES : À VOS POSTES !

- ☐ Entre 10 et 12%
- ☐ Entre 16 et 20%
- ☐ Entre 33 et 35%

QUESTION 5 DANS LES PAS DE NOS PARENTS

- ☐ Il ne concerne que les mères
- ☐ Il peut aussi bien concerner les pères que les mères

KAKÉMONO 4



QUESTION 6 UN CHOIX DE FILIÈRE ORIENTÉ

- a) ☐ 55% ☐ 70% ☐ 85%
- b) ☐ 53% ☐ 63% ☐ 73%

QUESTION 7 FEMMES ET HOMMES, TOUS COMPÉTENTS, TOUTES COMPÉTENTES !

- ☐ Courageux : ils ne se sont pas souciés des clichés
- ☐ Impossible : la fille n'a pas les compétences physiques requises et le garçon n'a pas la sensibilité adaptée au poste